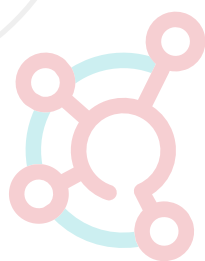


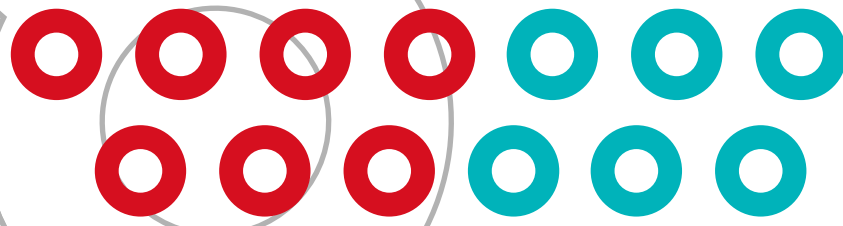
Catálogo de Productos

Corporación
Venezolana del Plástico
S.A.



COVEPLAST

Líneas de productos



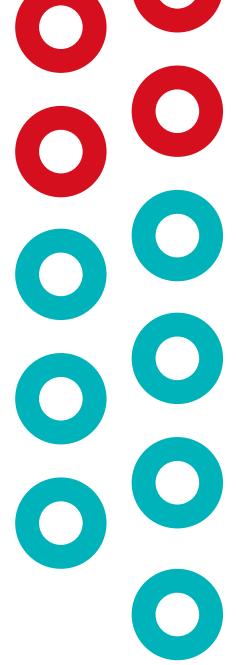
Agroindustrial

Alimentos

**Higiene
y Médicos**

Hogar

Agroindustrial





COD: CU-19L

Cuñete 19L y Accesorios

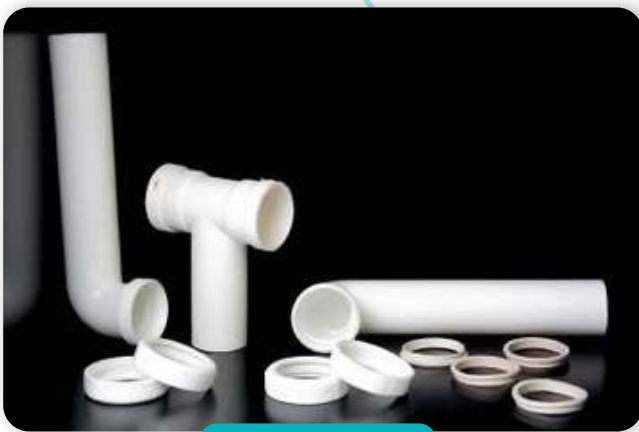
Peso cuñete: 1100 g.
Peso tapa: 280 g.
Diámetro ext. cuñete: 302 mm.
Diámetro ext. tapa: 312 mm.
Alto cuñete: 359 mm.
Alto tapa: 32,5 mm.



COD: EN-3L

Envase 3L y Tapa

Peso envase: 144 g.
Peso tapa: 38,3 g.
Peso asa: 5,7 g.
Alto Envase: 191 mm.
Alto tapa: 8,6 mm.
Diámetro sup. ext. envase: 162 mm.
Diámetro inf. ext. envase: 144 mm.
Diámetro inf. ext. tapa: 169 mm.



COD: SF

Sifón Lavamanos

Peso: 38 g.
Diámetro: 1 1/2"



COD: CE-M15KG

Cesta Plástica 15kg

Peso: 850 g.
Altura: 32,2 cm.
Anchura: 32,2 cm.



COD: CE-PI

Centro Piso 2"

Peso: 50 g.
Diámetro sup. ext. 76 mm.
Diámetro sup. int. 68 mm.
Diámetro ext. rejilla: 67 mm.
Alto: 15 mm.



COD: CA-GU

Casco Guardián

Peso: 283 g.
Alturo: 147 mm.
Espesor: 2,08 mm.

Cajetines

Cuadrado | CA-CU

Peso: 59,4 g.

Altura: 48 mm.

Longitud: 101 mm.

Octagonal | CA-OC

Peso: 48,3 g.

Altura: 47 mm.

Longitud: 97 mm.

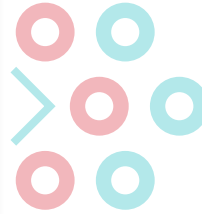
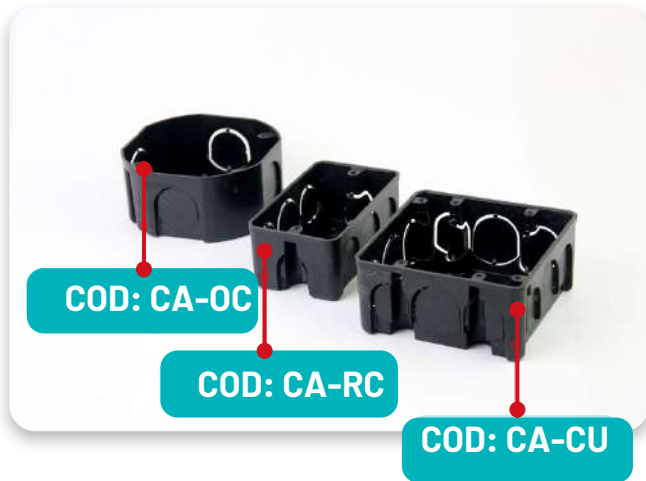
Rectangular | CA-

RC Peso: 35 g.

Altura: 42 mm.

Ancho: 59 mm.

Largo: 103 mm.



Saco Rafia 25 Kg

Peso: 108 g. Ancho: 32,2 cm. Largo: 39,8 cm.

Laminados

No laminados





COD: CE-G25KG

Cesta Plástica 25 Kg

Peso: 1350 g.
Alto: 17 cm.
Ancho: 40 cm.
Largo: 60 cm.



COD: CE-MI

Cesta Multiusos

Peso: 1100 g.
Alto: 26,5 mm. Ancho: 32 cm.
Largo: 39,5 cm.



COD: CE-VP



Cesta para Yogurt

Peso: 640 g. Alto: 10,5 cm.

Ancho: 35,9 cm.

Largo: 52,75 cm.

Dimensiones internas:
33,05 cm x 49,55 cm x 9,25 cm.



COD: CE-G40KG



Cesta Plástica 40 Kg

Peso: 2020 g.

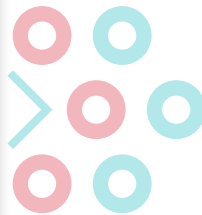
Alto: 30 cm.

Ancho: 40 cm.

Largo: 60 cm.



COD: EST



Estiba Plástica

Peso: 17,25 Kg.

Alto: 16 cm. Largo: 135 mm.

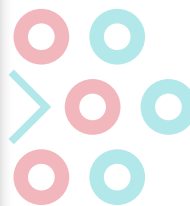
Ancho: 110 cm.

Capacidad estática: 5 ton.

Capacidad dinámica: 1,5 ton



COD: EST



Estiba Plástico Reciclado

Peso: 17,25 Kg.

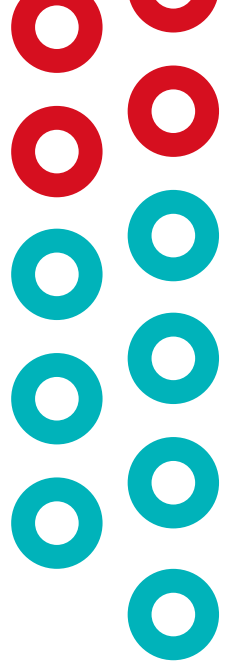
Alto: 16 cm. Largo: 135 mm.

Ancho: 110 cm.

Capacidad estática: 5 ton.

Capacidad dinámica: 1,5 ton

Alimentos





Tapa de 28 mm

Peso: 3 g. Alto: 19,9 mm.
Diámetro ext: 30,5 mm.
Diámetro int: 27,7 mm.
Diámetro del labio: 20,55 mm.
Diámetro ext. precinto: 31,85 mm.

COD: VA-150

COD: VA-125



COD: SC-VA

Vasos de Yogurt

125 g / VA-125

Peso: 8,5 g. Altura: 69 mm.
Diámetro ext: 74,2 mm.
Diámetro int: 65,2 mm.
Diámetro base inf: 48,65 mm.

150 g / VA-150

Peso: 10 g. Altura: 88,2 mm.
Diámetro ext: 74,2 mm.
Diámetro int: 65,2 mm.
Diámetro base inf: 48 mm.

Sobrecopa / SC-VA

Peso: 6,5 g.
Diámetro ext: 79,4 mm.
Diámetro int: 74,5 mm.

Tapa 63 mm

Peso: 8,5 g.
Alto: 17,44 mm.
Diámetro: 65,04 mm.



COD: TM-63

Tapa Estriada 38 mm con precinto

Peso: 3,30 g. Alto: 14,9 mm.
Diámetro con precinto: 45,5 mm.
Diámetro sin precinto: 40,4 mm.



COD: TP-38

Tapa Broleo 40 mm

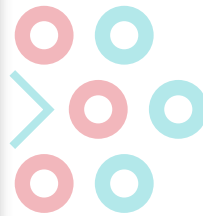
Peso: 2,9 g. Alto: 15,2 mm.
Diámetro ext: 40,5 mm.
Diámetro int: 37,8 mm.
Diámetro int. tapón: 27,8 mm.
Diámetro ext. tapón: 29,3 mm.



COD: TM-63



COD: VA-125

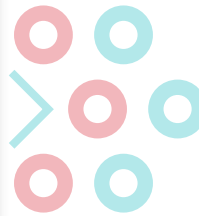


Vaso 125 g

Peso: 8,5 g.
Altura: 69 mm.
Diámetro ext: 74,2 mm.
Diámetro int: 65,2 mm.
Diámetro base inf: 48,65 mm.



COD: TI-500

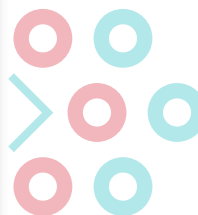


Tina Margarina 500 g

Peso tina: 20 g.
Alto tina: 93,3 mm.
Peso tapa: 8,7 g.
Alto tapa: 11,35 mm.
Diámetro tina ext: 115,25 mm.
Espesor de pared: 0,70 mm.



COD: TI-500



Tapa para tina Margarina de 500 g

Peso tapa: 8,7 g.
Alto tapa: 11,35 mm.
Diámetro tina ext: 115,25 mm.
Espesor de pared: 0,70 mm.

Tina 1000 g

Peso tina: 40,5 g.
Alto tina: 114,30 mm.
Peso tapa: 14,7 g.
Alto tapa: 14 mm.
Diámetro tina ext: 114,30 mm.
Espesor de pared: 0,75 mm.



COD: TI-1000

Tapa de Tina 1000 g

Peso tapa: 14,7 g.
Alto tapa: 14 mm.
Diámetro tina ext: 114,30 mm.
Espesor de pared: 0,75 mm.



COD: TI-1000

Tina 500 g Iraní

Peso: 25 g.
Altura: 99 mm.
Diámetro sup. ext: 110,80 mm.
Diámetro sup. int: 107,80 mm.
Diámetro inf. ext: 84,70 mm.
Diámetro Prec. de Seg: 118,10 mm
Espesor de pared 0,70 mm.
Capacidad de derrame: 707 cm³



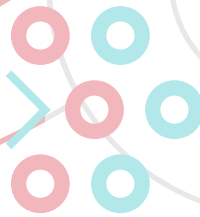
COD: TI-500GI-INC1



COD: TI-500GI-INC1

Tapa de tina 500 g Iraní

Peso: 8,75 g.



Tina 250 g Iraní con tapa

Peso: 14,8 g.

Altura: 41,8 mm.

Diámetro sup. ext: 110,80 mm.

Diámetro sup. int: 108,50 mm.

Diámetro inf. ext: 100,30 mm.

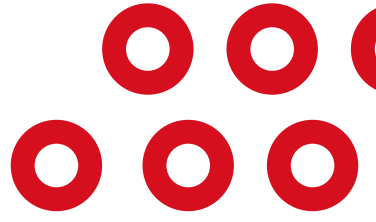
Diámetro Prec. de Seg: 118,50 mm

Espesor de pared: 0,58 mm.

Capacidad de derrame: 319 cm³



Hogar





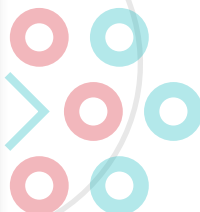
Plato Llano

Peso: 61,6 g.
Diámetro sup. ext: 230 mm.
Diámetro inf. int: 156 mm.



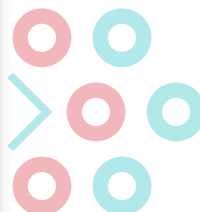
Plato Hondo

Peso: 60,0 g.
Diámetro sup. ext: 215,0 mm.
Diámetro inf. int: 179,0 mm.



Plato Llano Coromoplast

Peso: 130,5 g.
Diámetro sup. ext: 270 mm.



Cucharón

Peso: 44,9 g.
Longitud: 300 mm.
Diámetro: 87 mm.



COD: CUC

Conservador de Alimentos

Peso: 35,7 g.
Alto: 52,5 mm.
Largo: 112,5 mm.



COD: CO-AL

Pinzas para Ropa

Especificaciones de una pinza:
Peso: 11 g. Ancho: 19 mm.
Longitud: 69 mm.



COD: PI-RO

Gancho Perchero

Peso: 52 g.
Alto: 395 mm.
Ancho: 205 mm.



COD: GA-PE

Pala para basura

Peso: 110 g.
Dimensiones: 225 mm x 335 mm.



COD: PL-BA

Envase Rectangular

Peso: 93,5 g.
Ancho: 152,1 mm.
Alto: 62,7 mm.
Largo: 297,3 mm.



COD: EN-REC

Envase Mantequillero

Peso: 70 g.
Dimensiones:
158 mm x 107 mm x 56 mm



COD: EN-MAN

Tazón 1,5 L

Peso: 86 g.
Alto: 9,8 mm.
Diámetro sup. ext: 207 mm.
Diámetro sup. int: 182 mm.
Diámetro inf. ext: 100 mm.



COD: TA-1,5L



COD: PH-82

Vaso de licuadora tipo Oster

Peso: 276 g.
Largo: 205 mm.
Espesor de pared: 195 mm.



COD: VI-400

Vaso Incor Corto

Peso: 46,6 g.
Alto: 96,3 mm.
Diámetro sup. ext: 86,25 mm.
Diámetro inf. int: 58,5 mm.



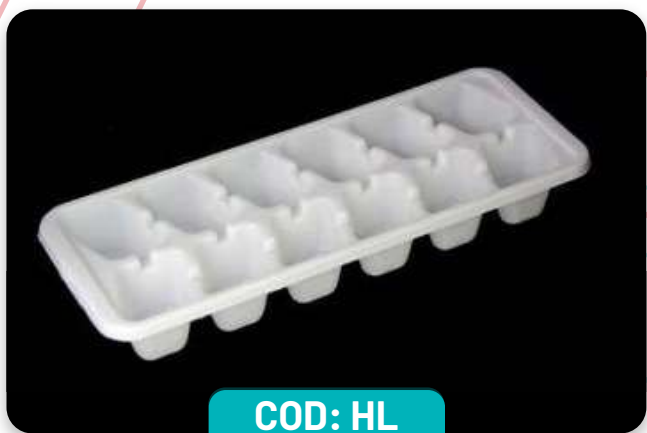
COD: VI-550

Vaso Incor Largo

Peso: 50 g.
Alto: 151 mm.
Diámetro sup. ext: 76 mm.
Diámetro inf. int: 74 mm.

Hielera

Peso: 63 g. Largo: 264 mm.
Ancho: 100 mm.



COD: HL

Vaso Liso con borde

Peso: 10 g. Altura: 90 mm.
Diámetro ext: 74,2 mm.
Diámetro int: 65,3 mm.
Diámetro base inf: 48,7 mm.



COD: VA-180

Vaso Acanalado

Peso: 13 g. Alto: 80,6 mm.
Diámetro int. boca: 68,6 mm.
Diámetro ext. boca: 75,2 mm.
Diámetro ext. base: 40,05 mm.
Capacidad de derrame: 198,6 cm³



COD: VA-ACA

Cubiertos

Tenedor para Postre | TP-120

Peso: 1,3 g. Largo: 120 mm.
Espesor de pared: 1,1 mm.

Cucharilla Picnic | CP-165

Peso: 5,2 g. Largo: 165 mm.
Espesor de pared: 1,07 mm.

Cucharilla para Postre CPP-116

Peso: 1,5 g. Largo: 116 mm.

Cuchillo para Banquete | CB-158

Peso: 2 g. Largo: 158 mm.
Espesor de pared: 1,6 mm.



COD: CB-158

COD: CB-165

COD: CB-116

COD: CB-116



COD: ES-IN

Escudilla

Peso: 48,6 g.
Diámetro sup. ext: 159 mm.
Diámetro inf. int: 80 mm.

Higiene y Médicos





COD: JB-DU

**Jabonera de
ducha con tapa**

Peso: 33 g. Alto tapa: 20,14 mm. Alto base: 32,8 mm. Largo tapa: 112,4 mm. Largo base: 115,84 mm.



COD: RI-CL

Riñonera

Peso: 28 g.

Bandeja Plana

Peso: 44,3 g.
Dimensiones: 230 mm x 148 mm.
Espesor: 2,36 mm.



COD: BA-PL

Recolector de Muestras

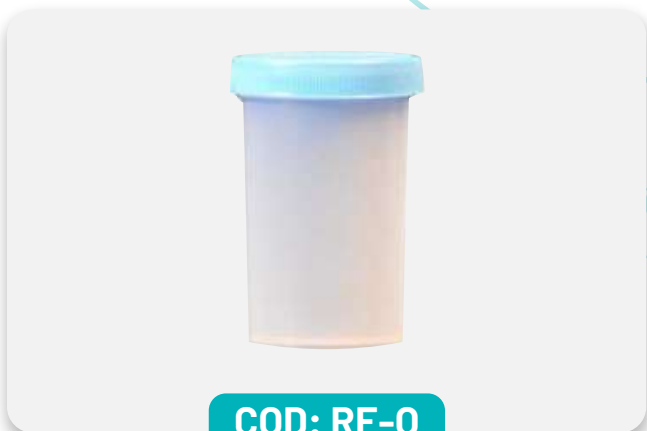
Peso: 5 g.
Diámetro ext. tapa: 40,6 mm.
Diámetro ext. base: 38,8 mm.
Altura del envase: 20,3 mm.



COD: RE-M

Recolector de Orina

Diámetro superior: 40 mm.
Diámetro inferior: 38,8 mm.
Altura: 52,12 mm.



COD: RE-O



COD: IN-3CC

Inyectadora 3cc

Aguja hipodérmica de 97 mm.
Tipo: Luer Lock.
Uso: Parenteral.
Libre Pirogenos



COD: IN-5CC

Inyectadora 5cc

Aguja hipodérmica de 97 mm.
Tipo: Luer Lock.
Uso: Parenteral.
Libre Pirogenos



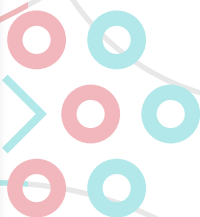
COD: IN-1CC

Inyectadora 1cc

Aguja hipodérmica de 97 mm.
Tipo: Luer Lock.
Uso: Parenteral.
Libre Pirogenos



COD: JB-VIA



Jabonera Viajera

Peso: 33 g.

Alto tapa: 21 mm.

Alto base: 25,65 mm.

Kit Médico

Pato Clínico | PA-CL

Peso: 215 g.
Largo: 365 mm.
Ancho: 260 mm.

Vaso Liso | VA-LIS

Peso: 18 g.
Alto: 100 mm.
Diámetro int: 71 mm.

Jarra 1L | JA-1L

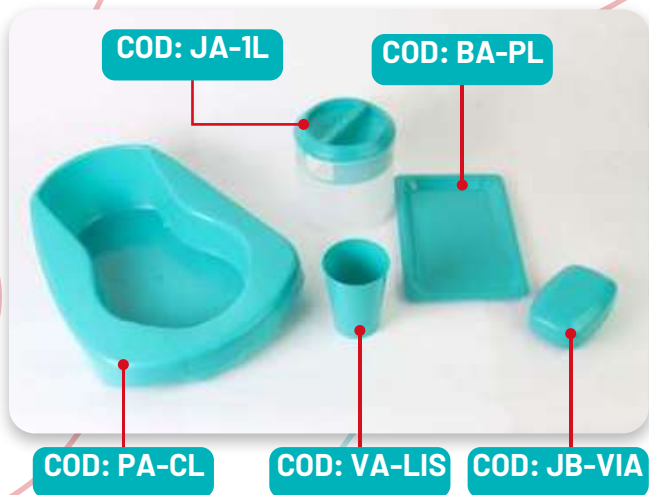
Peso: 80,8 g.
Alto: 125 mm.
Diámetro int: 125,4 mm.

Bandeja Plana | BA-PL

Peso: 44,3 g.
Dimensiones: 230 mm x 148 mm.
Espesor: 2,36 mm.

Jabonera Viajera | JB-VIA

Peso: 19,60 mm.
Largo: 109,5 mm.
Ancho: 72,60 mm.
Largo tapa: 109,38 mm.
Ancho tapa: 72,60 mm.



COD: JA-1L

COD: BA-PL

COD: PA-CL

COD: VA-LIS

COD: JB-VIA

iContáctanos!

Gerencia de Comercialización

(+58) 424-159.11.35 | (+58) 416-621.94.51 | (+58) 416-621.94.47 |

(+58) 416 621.94.59

ventas2coveplast@gmail.com

comercializacioncoveplast2021@gmail.com

Presidencia

Av. Urdaneta, Edif. Central, Piso 4, Of. Coveplast, S.A. Esquina de Ibarra a Pelota. Caracas, Distrito Capital, Zona Postal 1010. Venezuela

www.coveplast.gob.ve

Sede Administrativa

Carretera Ocumare-San Francisco de Yare, Sector Pararayos frente a Infrisa. Complejo Industrial Socialismo Tuyero. San Francisco de Yare. Estado Miranda, Venezuela.

iSíguenos!

 @coveplast_sa

 @coveplast

 coveplast



***iProduciendo
Calidad!***